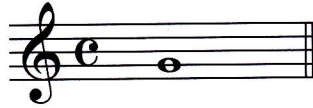
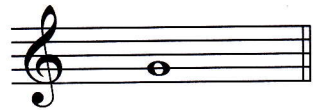


Notenzeilen - Notenwerte - Fingersatz

Rechte Hand

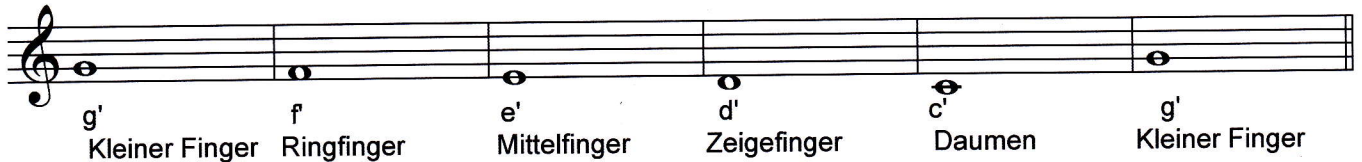


Die Noten werden in ein **Pentagramm** (5 Zeilen) geschrieben.
Der **Violin-Schlüssel** wird auch "G" Schlüssel genannt, da er mit seiner Rundung die 2. Notenzeile umschließt; dort steht im Violin-Schlüssel die Note g' (= eingestrichenes g')



Diese Note mit der Bezeichnung g' hat den Wert von einer **Ganzen Note**, bzw. den Wert von 4 Taktschlägen.

Rechte Hand:



Die **Halbe Note** hat den Wert von 2 Taktschlägen



Die **Viertel Note** hat den Wert von einen Taktschlag



ÜBUNG 1:



ÜBUNG 2:

