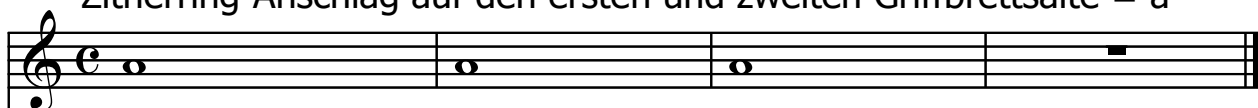


# Erste Schritte

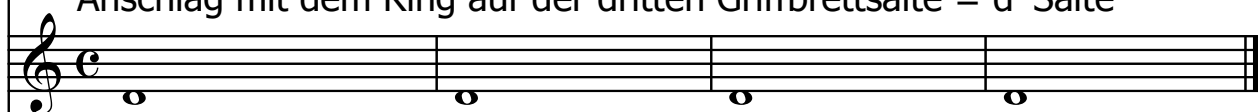
Zitherring-Anschlag auf den ersten und zweiten Griffbrettsaite = a'



Beim Anschlag der 1. Saite bleibt der Ring (vorerst) auf der zweiten Saite liegen, bei fortgeschrittenen, mehrstimmigen Spiel ändert sich diese Spieltechnik!

Beim Anschlag der 2. Saite a' bleibt der Ring auf der 3. Saite = d' liegen, (siehe obigen Vermerk zum fortgeschrittenen Spiel, gilt auch für die folgenden Zitherring Anschläge!)

Anschlag mit dem Ring auf der dritten Griffbrettsaite = d' Saite



Der Ring bleibt auf der nächsten Saite (g - Saite) liegen!

Anschlag auf der 4. Griffbrettsaite (g - Saite)



Der Zitherring bleibt auf der 5. Saite (C- Saite ) liegen

Anschlag auf der 5. Griffbrettsaite (C -Saite)

